

РЕСПУБЛИКА БЕЛАРУСЬ  
ЕДИНЫЙ ГОСУДАРСТВЕННЫЙ РЕГИСТР НЕДВИЖИМОГО  
ИМУЩЕСТВА, ПРАВ НА НЕГО И СДЕЛОК С НИМ

Государственный комитет по имуществу Республики Беларусь  
Республиканское унитарное предприятие "Могилевское  
агентство по государственной регистрации и земельному  
кадастру"

Горецкий филиал  
Шкловское бюро

СВИДЕТЕЛЬСТВО (УДОСТОВЕРЕНИЕ) № 725/1997-171  
о государственной регистрации

По заявлению от 23 июня 2023 года № 1476/23:1997

В отношении **капитального строения** с инвентарным номером 725/С-20084, расположенного по адресу: Могилевская обл., Шкловский р-н, 5, автомобильная дорога, протяжённость - 135.5 м, назначение - Сооружение специализированное автомобильного транспорта и автодорожного хозяйства, наименование - Подъездная дорога

**произведена государственная регистрация:**

1. создания эксплуатируемого капитального строения
2. возникновения права собственности на капитальное строение, правообладатель – юридическое лицо, резидент Республики Беларусь Открытое акционерное общество "Шкловский агросервис" (форма собственности - частная)

Приложение: нет

Примечание: нет

Свидетельство составлено 27 июня 2023 года

Регистратор *Галочкина Вера Михайловна* 1997



М.П.

(подпись)

Лист 1 из 1



ГОСУДАРСТВЕННЫЙ КОМИТЕТ ПО ИМУЩЕСТВУ РЕСПУБЛИКИ БЕЛАРУСЬ  
Круглянское бюро Горецкого филиала Республиканского унитарного предприятия  
"Могилевское агентство по государственной регистрации и земельному кадастру"

РЕЕСТР АДРЕСОВ РЕСПУБЛИКИ БЕЛАРУСЬ

СПРАВКА № 258518  
*о присвоении адреса*

Уникальный идентификатор адреса: 7872893

Адрес объекта: Республика Беларусь, Могилевская обл., Шкловский р-н, 5, автомобильная дорога

Вид объекта: Капитальное строение (линейное сооружение)

Вид линейного сооружения: автомобильная дорога

Статус адреса: Актуальный

Дата регистрации адреса: 23.05.2023

Основание присвоения (изменения, прекращения существования) адреса: *Выполнение работ по присвоению, изменению, прекращению существования адресов*

Документы, являющиеся основанием для регистрации адреса: *Инструкция о порядке ведения адресной системы, утвержденная постановлением Государственного комитета по имуществу Республики Беларусь (Государственный комитет по имуществу Республики Беларусь) от 15.08.2012 № 27*

Состояние адреса: Адрес зарегистрирован

Специалист по технической инвентаризации  
23.05.2023



м.п. Корольков В. Г.

## ГОСУДАРСТВЕННЫЙ КОМИТЕТ ПО ИМУЩЕСТВУ РЕСПУБЛИКИ БЕЛАРУСЬ

## ТЕХНИЧЕСКИЙ ПАСПОРТ

### на сооружение

Шкловское бюро Горецкого филиала Республиканского унитарного предприятия "Могилевское  
агентство по государственной регистрации и земельному кадастру"  
 (наименование организации по государственной регистрации недвижимого имущества, прав на него и сделок с ним)

Наименование: Подъездная дорога

Назначение: 3 06 02 - Сооружение специализированное автомобильного транспорта и автодорожного хозяйства

Инвентарный номер: - 725/с-20084

Адрес (местонахождение): Республика Беларусь, Могилевская обл., Шкловский р-н, 5, автомобильная дорога

Составлен по состоянию на: 16.05.2023

Составил 25.05.2023  
(дата)

Уполномоченное должностное лицо 25.05.2023  
(дата)

В.Г. Корольков  
(инициалы, фамилия)

С.А. Котиков  
(инициалы, фамилия)

Отметки



## 1. Общие сведения о сооружении

## 1.1. Перечень составных элементов сооружения

№ п/п	Литер	Наименование	Страница
1	2	3	4
1	А	Подъездная дорога	2

## 1.2. Общие характеристики сооружения

Наименование характеристики и ее единица измерения	Значение характеристики
1	2
1. Год постройки	1992
2. Дата приемки в эксплуатацию	-
3. Границы	Старошкловский с/с вблизи зданий 15/3,16
4. Протяженность линейного сооружения, м	135.5
5. Физический износ, %	60

## 1.3. Сведения о стоимости

Вид стоимости	Дата определения	Стоимость, руб.	Документ о стоимости
1	2	3	4
Остаточная стоимость	26.12.2022 (уровень цен Нет сведений)	0.00	Справка о балансовой принадлежности и стоимости объекта недвижимого имущества ОАО "Шкловский агросервис" от 27.12.2022 № 63

## 1.4. Сведения о земельных участках

Кадастровый номер	Площадь, га
1	2
725882800001000133	3.1435

## 2. Характеристики составных (конструктивных) элементов сооружения

№ п/п	Литер	Наименование	Характеристики
1	2	3	4
1	А	Подъездная дорога	Тип автомобильной дороги: Автомобильная дорога необщего пользования; Год постройки: 1992; Длина проезжей части: 135.45 м; Границы: Старошкловский с/с вблизи зданий 15/3,16; Количество полос движения: 2 шт.; Физический износ: 60 %;
1.1	-	Дорожное полотно	Материал: Песчано-гравийная смесь, Щебень; Границы: Старошкловский с/с вблизи зданий 15/3,16; Примечание: Максимальная ширина 18,66м минимальная ширина дорожного полотна 5,05м; Длина: 135.45 м; Материал покрытия (основания): Песок;

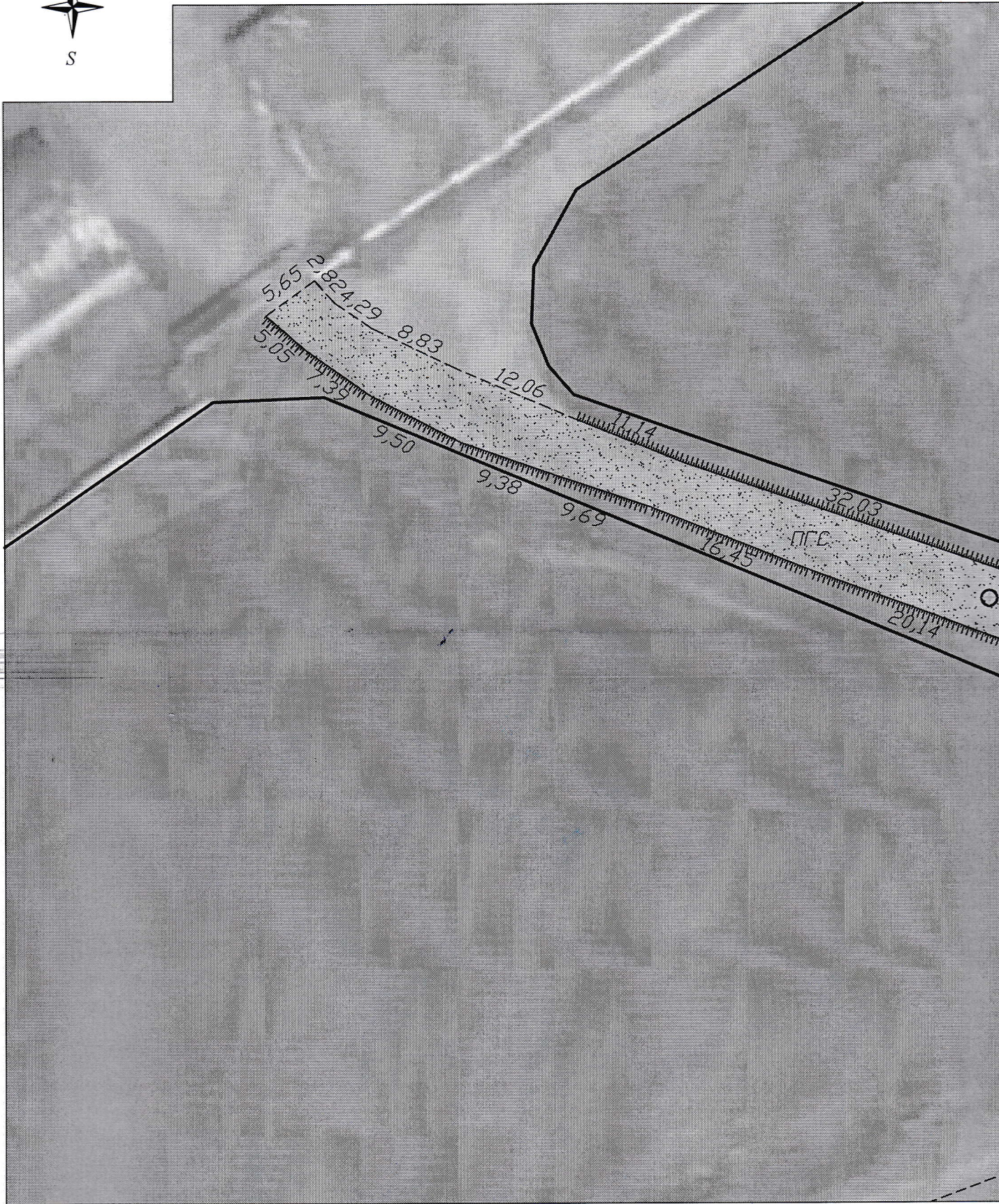
**3. Сведения об обследованиях**

<b>Дата(ы) (период(ы)) обследования</b>	<b>Описание</b>	<b>Инициалы, фамилия исполнителей</b>
<b>1</b>	<b>2</b>	<b>3</b>
16.05.2023	Техническая инвентаризация подъездной дороги, составление технического паспорта. Признаки самовольного строительства: Нет	В. Г. Корольков

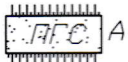
**4. Перечень приложений**

<b>№ п/п</b>	<b>Наименование приложения</b>	<b>Дата составления</b>	<b>Листов</b>
<b>1</b>	<b>2</b>	<b>3</b>	<b>4</b>
1	Ситуационный план	23.05.2023	1

Примечание: Строка «Инвентарный номер» не заполнена по причине его отсутствия на момент составления итогового технического документа. Инвентарный номер присваивается при государственной регистрации создания объекта недвижимого имущества и указывается в свидетельстве (удостоверении) о государственной регистрации.



Условные обозначения:



А - Подъездная дорога

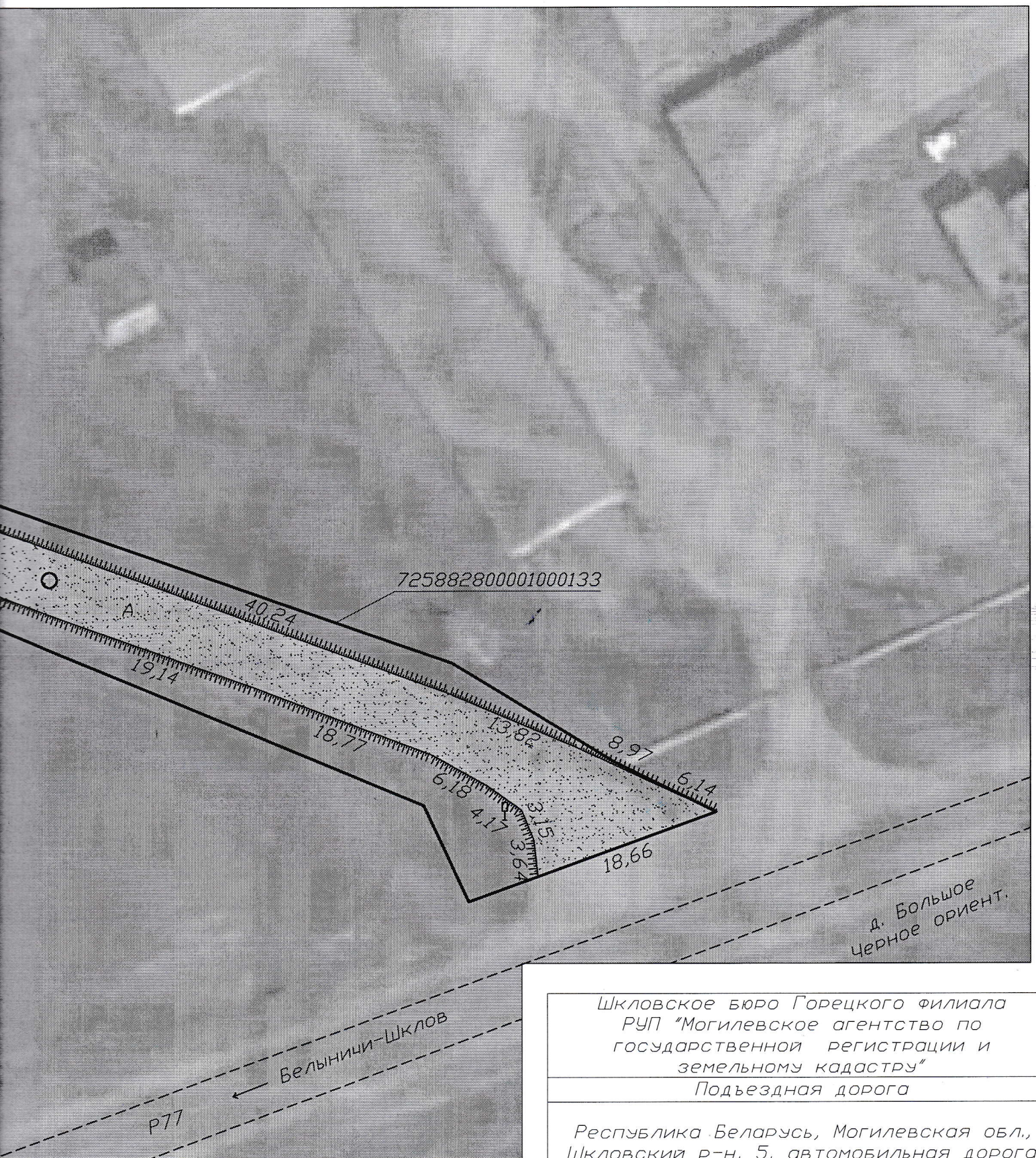


- Границы земельного участка



- Геокод

725882800001000133 - Кадастровый номер земельного участка



Шкловское бюро Горецкого филиала РУП "Могилевское агентство по государственной регистрации и земельному кадастру"			
Подъездная дорога			
Республика Беларусь, Могилевская обл., Шкловский р-н, 5, автомобильная дорога			
Система координат: 1963 года			
Составлен по состоянию на: 16 мая 2023 г.			
Масштаб	Лист 1	Листов 1	Стр. 4
1:500	Инициалы, Фамилия	Подпись	Дата
Составил	В.Г. Корольков	<i>[Signature]</i>	23.05.2023
Оформил	В.Г. Корольков	<i>[Signature]</i>	23.05.2023
Проверил	С.А. Котиков		25.05.2023